

当日参加型教室

無料

たくさんのスポーツを
体験してみよう!!

からだを動かして
すころくを楽しもう!
1位には景品を
プレゼント!!

富士通スタジアム川崎は川崎市市制100周年を応援しています。



パラスポーツ



時間
14:00~18:30
(最終受付18:00)
対象
どなたでも可

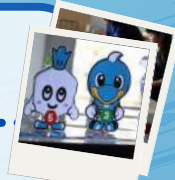


協力 上智大学ソフィアオリンピック・パラリンピック
学生プロジェクトGo Beyond

子ども体幹すころく 子どもロコモゲーム



時間
14:00~18:30
(最終受付18:00)
対象
どなたでも可



協力 一般社団法人みんなの健康
(企画協力:川崎幸病院/横浜石心会病院)

テックボール



時間
14:00~18:30
対象
どなたでも可

協力 一般社団法人日本テックボール協会

モルック



時間
14:00~18:30
対象
どなたでも可



一本歯下駄



時間
14:00~18:30
対象
どなたでも可

協力 GETA LABO

ペガーボール



時間
① 14:00~15:30
② 16:00~17:30
対象
年少~小学6年生

協力 一般社団法人日本ペガーボール協会
カルッツかわさき

詳しくは
ホームページから
↓

富士通スタジアム川崎 スポーツフェスタ2024

共催: 富士通スタジアム川崎 (川崎フロンターレ) / 川崎区役所

5/18 (土) 14:00~18:30

会場: 富士通スタジアム川崎

入場
無料

スポーツ教室・当日参加型教室・キッチンカーが登場する毎年大好評のスポーツフェスタが今年も開催!!
ぜひご来場ください!!

スポーツ教室

当日参加型教室

キッチンカー

協力 一般社団法人日本テックボール協会、一般社団法人日本ペガーボール協会、一般社団法人みんなの健康 (企画協力:川崎幸病院/横浜石心会病院)、遠藤昌彦、カルッツかわさき、川崎市ラグビーフットボール協会、川崎フロンターレスクール、GETALABO、公益社団法人日本ラクロス協会、上智大学Go Beyond、SpartanSGX Japan、東芝プレイブルーバス東京、富士通女子チアリーダー部フロンティアレッツ、富士通フロンティアーズ、富士通陸上競技部、Misaki、明治大学男子チアリーディングチームANCHORS、横浜DeNAベイスターズ

お問い合わせ

富士通スタジアム川崎
〒210-0011 神奈川県川崎市川崎区富士見2-1-9

044-276-9133 (受付時間:10:00~20:00)

アクセス
・電車: JR川崎駅・京急川崎駅より徒歩16分
・バス: JR川崎駅東口より「カルッツかわさき・富士見公園」下車 徒歩2分

イベント詳細・駐車場
などについては、
ホームページから
ご確認ください!



富士通スタジアム川崎
公式ホームページ

FUJITSU | 富士通スタジアム川崎

FUJITSU | 富士通スタジアム川崎

★事前募集制スポーツ教室

参加費
300円

- ★注意事項★
- ・補教教室への応募は可能となります。
 - ・事前募集制スポーツ教室は、1教室につき参加費300円（1人または1組）を頂戴いたします。
 - ・定員以上の応募があった際は、抽選となります。
 - ・当選された方には、開催日までに当選メールをお送りいたします。当日の詳細は、当選メールに記載いたします。
 - ・本イベントは、レクリエーション保険に加入しておりますが、ご心配な方は個人のスポーツ保険に加入されることをお勧めいたします。
 - ・ウェア、シューズの貸し出しはございません。
 - ・ヒールでのフィールドへのご入場はご遠慮ください。
 - ・各教室、イベント風景の写真等は、富士通スタジアム川崎（川崎フロンターレ）、協力団体の広報・宣伝等に使用される場合がございます。

アメフト教室



時間
① 15:30～16:10
② 16:20～17:05

対象
① 未就学児 & 保護者
② 小学1年生～6年生

定員
① 20組（40名）② 30名

講師 富士通フロンティアース

親子障害物レース



時間
① 14:10～15:10
② 15:40～16:40
③ 17:20～18:20

対象
4歳以上 & 保護者

定員 各回：15組（30名）

講師 Spartan SGX Japan

親子ヨガ教室

※ヨガマットをご用意しております。



時間
① 14:10～14:55

対象
小学1年生～6年生 & 保護者

定員 10組（20名）

講師 Misaki (YogaEd.キッズヨガ講師養成コース修了)

サッカー教室



時間
① 15:30～16:30
② 16:40～17:40

対象
小学1年生～3年生

定員 各回：50名

講師 川崎フロンターレスクール・普及コーチ

チアダンス教室



時間
① 14:10～14:55
② 15:10～15:55

対象
① 未就学児
② 小学1年生～6年生

定員 ① 15名 ② 50名

講師 富士通女子チアリーダー部フロンティアレッツ

チアリーディング教室



時間
① 14:10～15:10
② 15:40～16:40

対象
① 年少～年長
② 小学1年生～6年生

定員 各回：40名

講師 明治大学男子チアリーディングチームANCHORS

走りの基本は歩きから ～歩きのプロから学ぶ歩き方教室～



時間
① 14:10～15:00
② 15:10～16:00

対象
小学4年生～6年生

定員 各回：30名

講師 競歩元日本代表：鈴木雄介選手/高橋英輝選手
(富士通陸上競技部)

HIPHOPダンス教室



時間
① 16:00～17:00
② 17:10～18:10

対象
小学1年生～6年生

定員 各回：25名

講師 遠藤 昌彦
(ダンサーとして海外タレントのフロントアクトを数多く経験)

ラクロス教室



時間
① 15:30～16:30
② 16:40～17:40

対象
小学1年生～6年生

定員 各回：30名

講師 公益社団法人日本ラクロス協会

ラグビー教室



時間
① 14:10～15:30
② 16:00～17:20

対象 年少～小学6年生

定員 各回：70名
(年少～年長：20名 & 小学生：50名)

講師 川崎市ラグビーフットボール協会

横浜DeNAベイスターズ ベースボールスクール体験



時間
① 14:10～15:10
② 15:40～16:40

対象
年中・年長・小学1年生

定員 各回：20名

講師 横浜DeNAベイスターズ選手OBコーチ

お申込みはこちら↓

★締切
5/12 (日)
18:00まで



当選者のみ、5/13 (月) より
順次メールをお送りいたします。
メールを受け取ることができる設定をお願いします。

講師
紹介



アメフト教室
富士通フロンティアース



親子障害物レース
Spartan SGX Japan



親子ヨガ教室
Misaki



サッカー教室
川崎フロンターレスクール・普及コーチ



チアダンス教室
フロンティアレッツ



チアリーディング教室
ANCHORS



歩き方教室
鈴木雄介選手/高橋英輝選手



HIPHOPダンス教室
遠藤 昌彦



ラクロス教室
公益社団法人ラクロス協会



ラグビー教室
川崎市ラグビーフットボール協会



ベースボールスクール体験
横浜DeNAベイスターズ