

# 川崎市スポーツ・文化総合センター カルツかわさき 基本照明図面

- Par-64(1kw/N) × 30
- SF-Par(500w) × 2

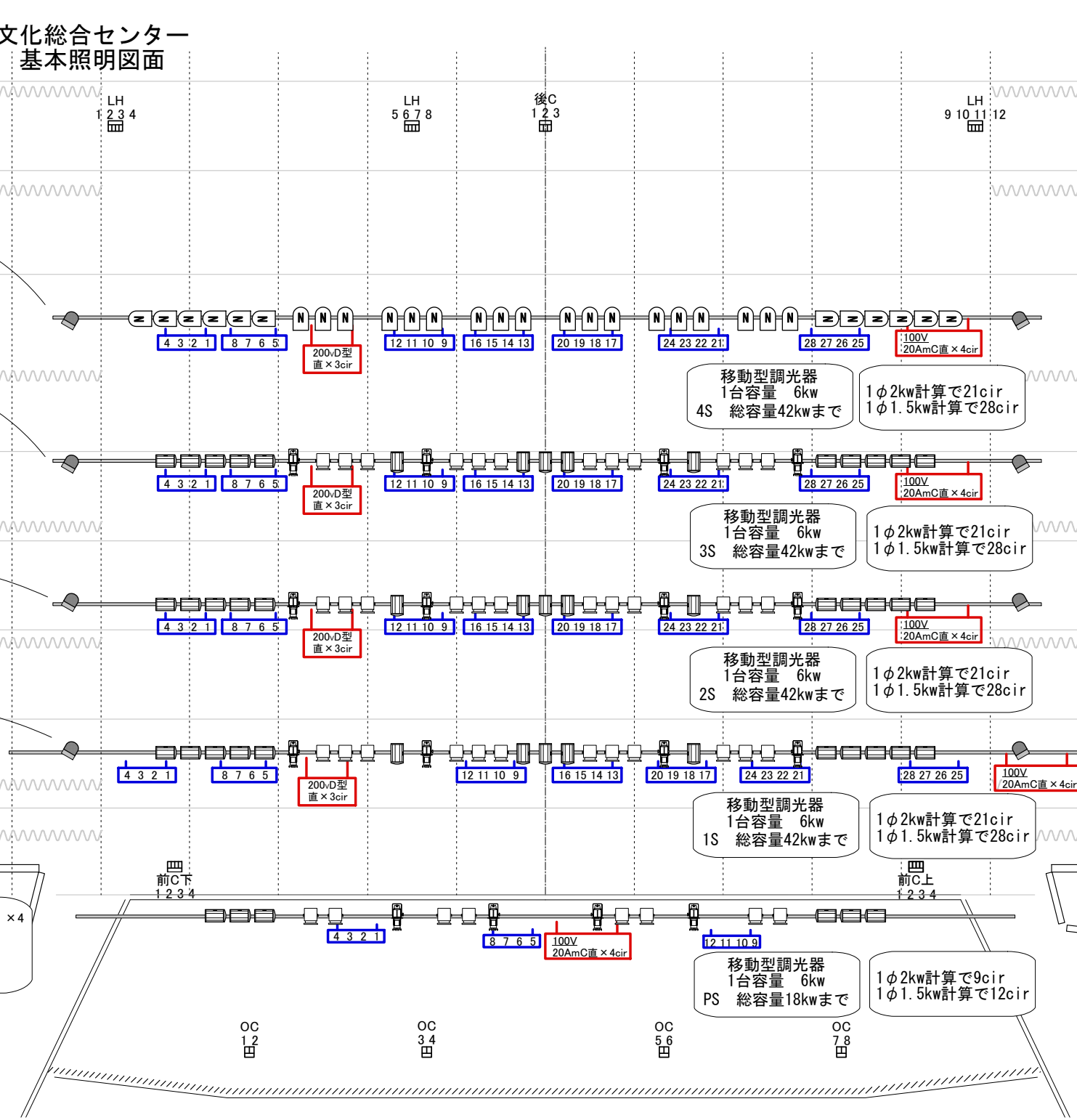
- ソースフォー26° × 4
- CX-8M II × 15
- フレネル1kw × 12
- SF-Par(500w) × 2

- ソースフォー26° × 4
- CX-8M II × 15
- フレネル1kw × 12
- SF-Par(500w) × 2

- ソースフォー26° × 4
- CX-8M II × 15
- フレネル1kw × 12
- SF-Par(500w) × 2

- 舞台機構操作盤
- ソースフォー26° × 4
- CX-8M II × 6
- フレネル1kw × 8

- 移動型調光器  
1台容量 6kw  
PS 総容量18kwまで
- 1φ2kw計算で9cir  
1φ1.5kw計算で12cir



- 水平線幕
- 大黒幕
- ボタン22
- ボタン21
- 水平線ライト
- 袖幕 3
- ボタン 20(文字5)
- ボタン 19
- ボタン 18
- ボタン 17
- サスライト 4
- 正面反射板
- 正反ボタン※手動ワンチ式  
引割 2
- ボタン 16(文字4)
- ボタン 15
- ボタン 14
- ボタン 13(松羽目)
- サスライト 3
- 天井反射板
- 袖幕 2
- ボタン 12(文字3)
- ボタン 11
- ボタン 10
- ボタン 9
- サスライト 2
- ボーダーライト 2
- ボタン 8(仮設スクリーン)
- 引割 1
- ボタン 7(文字2)
- ボタン 6
- ボタン 5
- ボタン 4(重量ボタン)
- ライトブリッジ(BL1, SL1)
- ボタン 3(袖1)
- ボタン 2(文字1)
- ボタン 1
- 暗転幕
- 引割縦帳
- 可動プロセニウム
- プロセニウムライトボタン
- プロセニウムボタン