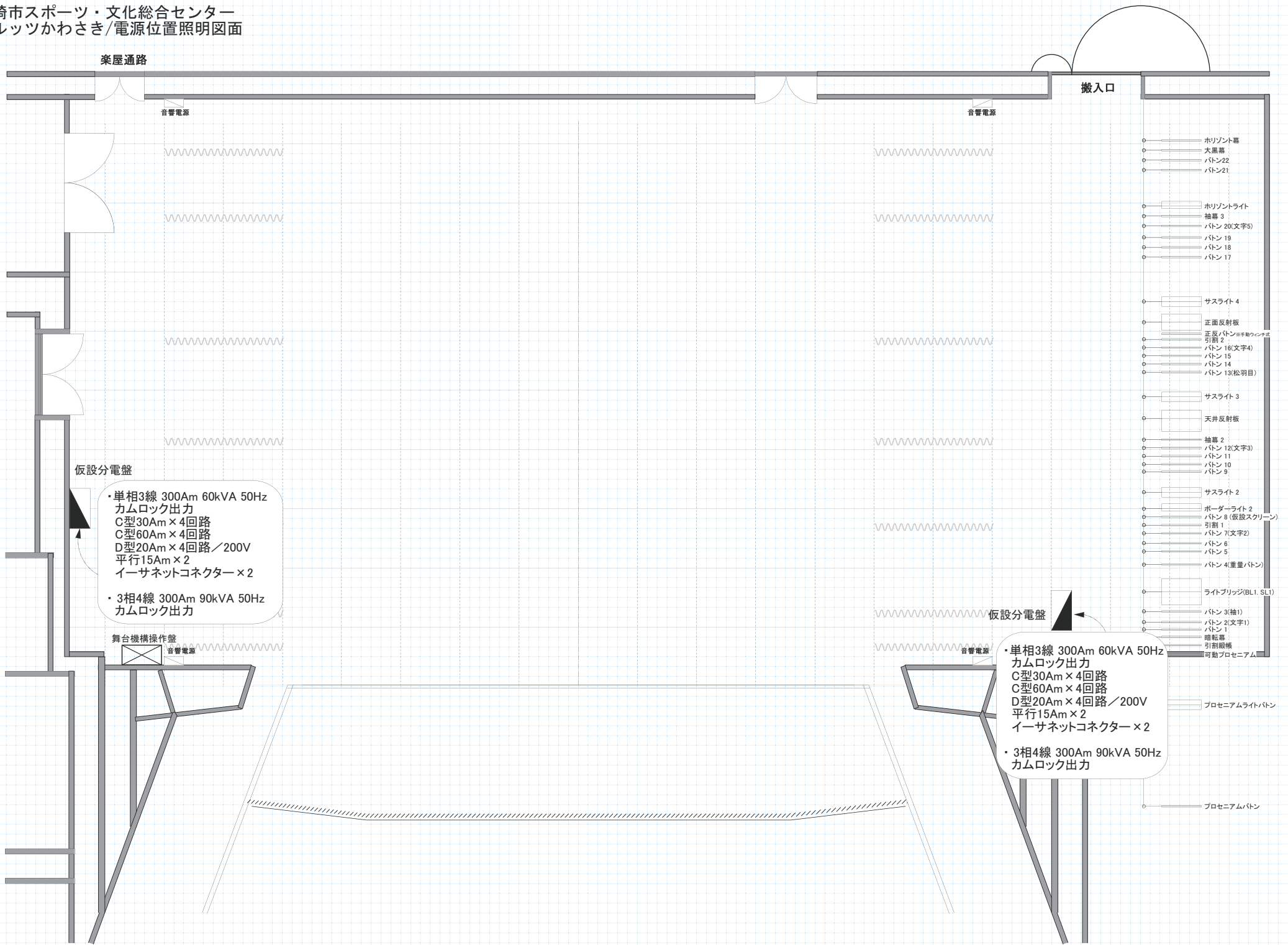


川崎市スポーツ・文化総合センター  
カルツかわさき/電源位置照明図面



楽屋通路

搬入口

仮設分電盤

- ・単相3線 300Am 60kVA 50Hz  
カムロック出力  
C型30Am × 4回路  
C型60Am × 4回路  
D型20Am × 4回路 / 200V  
平行15Am × 2  
イーサネットコネクター × 2
- ・3相4線 300Am 90kVA 50Hz  
カムロック出力

舞台機構操作盤

音響電源

仮設分電盤

- ・単相3線 300Am 60kVA 50Hz  
カムロック出力  
C型30Am × 4回路  
C型60Am × 4回路  
D型20Am × 4回路 / 200V  
平行15Am × 2  
イーサネットコネクター × 2
- ・3相4線 300Am 90kVA 50Hz  
カムロック出力

- ———— ホリゾン幕
- ———— 大黒幕
- ———— バトン22
- ———— バトン21
- ———— ホリゾンライト
- ———— 袖幕 3
- ———— バトン 20(文字5)
- ———— バトン 19
- ———— バトン 18
- ———— バトン 17
- ———— サスライト 4
- ———— 正面反射板
- ———— 正反バトン(※非駆動タイプ)
- ———— 引射 2
- ———— バトン 16(文字4)
- ———— バトン 15
- ———— バトン 14
- ———— バトン 13(松羽目)
- ———— サスライト 3
- ———— 天井反射板
- ———— 袖幕 2
- ———— バトン 12(文字3)
- ———— バトン 11
- ———— バトン 10
- ———— バトン 9
- ———— サスライト 2
- ———— ホーダーライト 2
- ———— バトン 8(仮設スクリーン)
- ———— 引射 1
- ———— バトン 7(文字2)
- ———— バトン 6
- ———— バトン 5
- ———— バトン 4(重量バトン)
- ———— ライトブリッジ(BL1, SL1)
- ———— バトン 3(袖1)
- ———— バトン 2(文字1)
- ———— バトン 1
- ———— 暗転幕
- ———— 引射縦横
- ———— 可動プロセアム
- ———— プロセアムライトバトン
- ———— プロセアムバトン